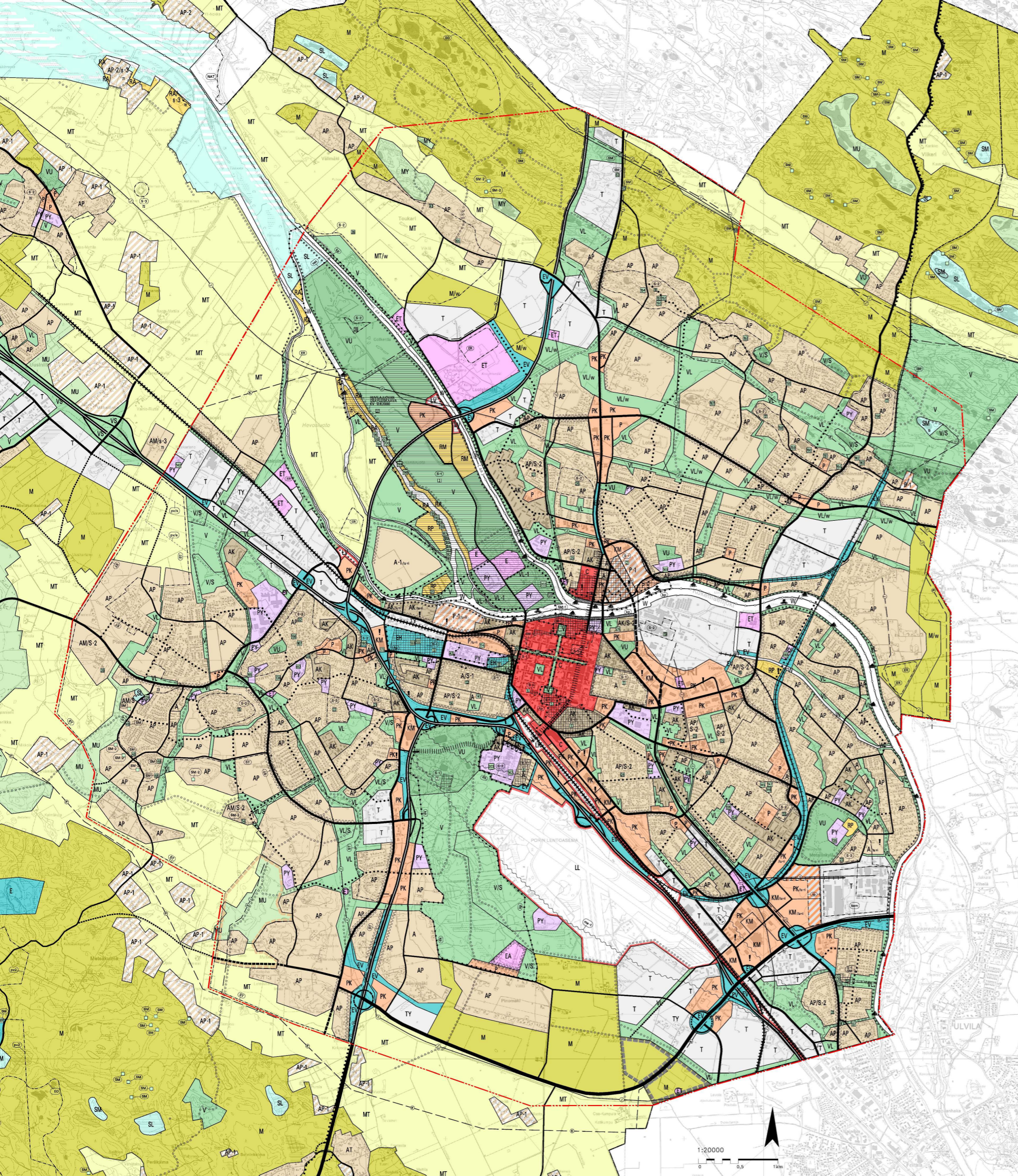


P O R I KANTAKAUPUNGIN YLEISKAAVA 2025

Kantakaupungin yleiskaava ei koske Huvilajuvon osayleiskaava-alueita, jolla on voimassa oikeusvaikutteen kaupunginvaltuuston 126.2000 hyväksymä osayleiskaava.



YLEISKAAVAMÄÄRÄYKSET JA -MERKINNÄT

ALUEIDEN KÄYTTÖTARKOITUKSET

- A** Asuntoalue.
- A-1** Asuntoaluevaraus, jonka suunnitteluvaiheessa on arvioitava alueen käyttötönnön vaikutukset Kokemäenjoen tulvariskin.
- AK** Kerrostalovaltainen asuntoalue.
- AP** Pientalovaltainen asuntoalue.
- AM** Maatilojen talouskeskusten alue.
- AM/S** Keskustarointojen alue.
- KM** Kaupallisten palvelujen alue, jolle saa sijoittaa vähittäiskaupan suuryksikön.
- P** Palvelujen ja hallinnon alue.
- P/P** Moninaiskäyttöalue. Alueen toimilisen toiminnan loppussa tulevaa käyttöä tutkitaan entisen ohella palvelua, hallintoa, asumista ja virkistystä varten. Aluetta koskevia suunnitelmia ja päätöksiä tehtäessä on otettava huomioon alueen käytön soveltuminen rantanähtävyyden, teollisuudesta vapautuvien tilojen käyttöä ja alueen ympäristöhygieniset olosuhteet.
- PY** Julkisten palvelujen ja hallinnon alue.
- PK** Yksityisten palvelujen ja hallinnon alue.
- T** Teollisuus- ja varastoalue.
- TY** Teollisuusalue, jolla ympäristö asettaa toiminnan laadulle erityisiä vaatimuksia.

- V** Virkistysalue.
- V/S** Virkistysalue, jolla ympäristö säilytetään.
- VL** Lähivirkistysalue.
- VL-1** Lähivirkistysalue, jota kehitetään keskustan kulttuuri- ja virkistyspalvelukeskukseksi.
- VU** Ucheilu- ja virkistyspalvelujen alue.
- RA** Loma-asuntoalue.
- RM** Matkailupalvelujen alue.
- RP** Siirtolapuutarha-/paistaviljelyalue.
- LR** Rautatieliikenteen alue.
- LL** Lentoliikenteen alue.
- LV** Vesiliikenteen alue.
- E** Erityisalue.
- ET** Yhdyskuntateknisen huollon alue.
- EA** Ampumarata-alue.
- EH** Hautausmaa-alue.
- EV** Suojavieraalu.
- SL** Luonnonsuojelualue.
- SM** Muinaismuistoalue.
- M** Maa- ja metsätalousvaltainen alue.
- MT** Maatalousalue.
- MU** Maa- ja metsätalousvaltainen alue, jolla on erityistä ekologian ohjaamistarvetta.
- MY** Maa- ja metsätalousvaltainen alue, jolla on erityisiä ympäristövaatimuksia.
- W** Vesialue.

YMPÄRISTÖMUUTOKSIA KUVAAVIA MERKINTÖJÄ MAHDOLLISET LAAJENTUMISSUUNNAT Asuntoalue.

- W** Teollisuus- ja varastoalue.

SUUNNITTELMÄMÄÄRÄYS

Yleiskaava-alue on alavaa tuuvaan alaista jokisuistoluuttia. Suunnittelussa on otettava huomioon tuuvaan ja riskien hallinta.

KOHDE- JA VIIVAMERKINNÄT

- Kurran raja.
- Yleiskaava-alueen raja.
- Alueen raja.
- Osa-alueen raja.
- Kaksilajiratainen päätie.
- Valtatie.
- Seututie/pääkatu.
- Yhdystie/pääkokoajaku.
- Yleiskaavan tavoitevuoden jälkeinen seututie/pääkatu.
- Yleiskaavan tavoitevuoden jälkeinen yhdystie/pääkokoajaku.
- Liittymä valtatielle.
- Melu- ja tärinäalue.
- Kaupunkikeskustan kevyenliikenteen pääakseli, johon joukkoliikenne, pysäköintialueet ja keskikaupungin palvelut tulee jostavasti liittää.
- Torinainen alue, jonka on tarkoitus liittää joki- ja jokirannan kaupunkielämäntä aktiiviseksi, toiminnalliseksi kokonaisuudeksi.
- Päärata.
- Yhdysrata/sivurata.
- Pääkatuverkkoa täydentävä kevyen liikenteen reitti.
- Ulkoilureitti.
- Jokirantareitin ohjeellinen sijainti. Joon suuntainen ulkoilureitti, joka osoittaa yleisen rantan pääsyn ja rannan suuntaisen virkistysreitin muodostamistarpeen.
- Veneväylä.
- Väylän syvyys.
- Sähkölinja 100-400 kV.
- Ohjeellinen 400 kV sähkölinjan sijoitusvaihtoehto, jonka toteuttaminen edellyttää ympäristövaikutusten arvioinnin toteuttamista parhaan mahdollisesti hyväksyttävien reitien löytämiseksi.
- Vesijohto.
- Viemäri.
- Ohjeellinen maakaasujohto.
- Pohjavesialueen raja.
- Teollisuuden ja palvelujen vaihtuvuusvyöhyke.
- Alueen osa, jolla on merkittävät vaarat kemikaaleja valmistava tai varastointilaitos. Aluetta ympäröi Turvateknikan keskuksen määrittämä konsultointivyöhyke. Suunniteltaessa riskille alttiiden toimintojen sijoittamista vyöhykkeelle tulee palo- ja pelastusviranomaiselle sekä Turvateknikan keskukselle varata mahdollisuus lausunnon antamiseen.
- Venesatama/veneväykä.
- Uimaranta.
- Terveysshatan poistamistarve. Alueen maaperän pilaantuneisuus on tutkittava ennen alueen asemakaavoitusta tai rakentamista.

- Suojelu- / muinaismuistokohde, kohteen tai alueen numero. Suojeltavaa rakennusta ei saa purkaa.
- Alue, jonka rakennus- ja kulttuurihistorialliset arvot tulee säilyttää kaupunkikuussa.
- Alue, jonka ornameittainen luonne tulee säilyttää.
- Muinaismuisto. Muinaismuistolain rauhoittama kiinteä muinaisjäännös. Alueen kaivaminen, poittaminen, muuttaminen ja muu siihen kaipaaminen on muinaismuistolain nojalla kielletty. Aluetta koskevat maankäytösuunnitelmat on lähetettävä Museovirastoon tai maakuntamuseon lausuntoa varten.
- Alueen osa, jolla sijaitsee muinaismuistolain rauhoittamia kiinteitä muinaisjäännöksiä. Aluetta koskevista maankäytösuunnitelmissa tulee pyrkiä Museoviraston lausunto.
- Alue, jolla saattaa sijaita muinaismuistolain rauhoittamia kiinteitä muinaisjäännöksiä. Aluetta koskevista maankäytösuunnitelmissa tulee pyrkiä Museoviraston lausunto.
- Kaivostointi-alue.
- Ruoppausmassojen liikeytysalue.
- Alue, jolla ympäristö säilytetään.
- Aluevaraus, jonka suunnitteluvaiheessa on arvioitava turvallisuusriskit.
- Alueen osa, jota voidaan varautussuunnitelman mukaan käyttää tulvavesien johtamiseen.

ALUEIDEN ERITYISOMAINAISUDET

- Maisemallisesti arvokas alue.
- Kaupunki- tai kyläkuvalleisesti arvokas alue.
- Porin kansallinen kaupunkipuisto.
- Lentomelualue 1 den 55dB(A). Alueen asemakaavoituksessa ja rakentamisessa on otettava huomioon ettei melutaso asuinrakennusten sisällä saa ylittää päiväaikaan 35 dB(A), eikä yöaikaan 30 dB(A).
- Suunnittelutarvealue. Uuden rakennuspaikan tulee olla erinen asemakaavan laatimista varten 2 ha suuruisen. Eln Natura 2000 verkoston kuulua tai ehdotettu alue. Ennen alueen luonnonsuojelusta merkittävästi muuttavien toimenpiteisiin ryhtymistä tulee hankkia valtion luonnonsuojeluviranomaisen lausunto. Lisäksi on noudatettava, mitä luonnonsuojelulain on säädetty.

Olavi Mäkelä
Olavi Mäkelä
Kaupunkisuunnittelupäällikkö

Heimo Salminen
Heimo Salminen
Yleiskaava-arkkitehti

8.11.2007
Pori kaupunki
kaupunkisuunnittelu

KAUPUNGINVALTUUSTO HYVÄKSYNYT
10.12.2007

Vaarallisia kemikaaleja käsittelevien ja varastointien laitojen konsultointivyöhykkeet, TUKES lokakuu 2007

